

# HABLEMOS DE ESTERILIZACIÓN

## ¿POR QUÉ ES IMPORTANTE CONTROLAR SU PESO?

La esterilización aumenta el riesgo de ganar peso al doble que en perros no esterilizados.

Mantener el peso ideal de tu mascota es todo un reto, pero los expertos coinciden en que la recompensa puede ser una vida sana y larga.

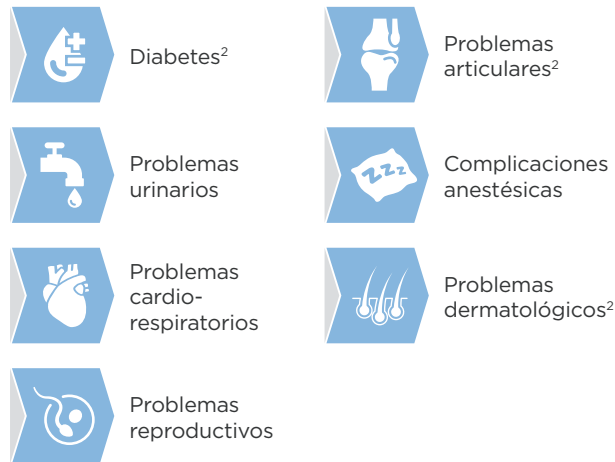


## ¡TEN CUIDADO CON EL AUMENTO DE PESO!

Si un perro pequeño gana 250 g, es como si una persona de 70 kg ganara 3,5 kg. Si ese mismo perro gana 2 kg, su peso aumenta un 40%.

Se trata de una obesidad "mórbida" que se asocia a problemas de salud. Es lo que ocurre cuando una persona de 70 kg se acerca a los 100 kg.

## RIESGOS DEL EXCESO DE PESO



La esperanza de vida de un perro con sobrepeso se puede reducir entre 5 y 10 años respecto a uno con peso ideal.<sup>1</sup>

VETERINARY<sup>®</sup>  
**HPM**  
NEUTERED

## UNA GAMA COMPLETA PARA TODAS LAS ETAPAS DE LA VIDA DE TU PERRO ESTERILIZADO



Adult Neutered Dog Small & Toy  
Senior Neutered Dog Small & Toy  
Adult Neutered Dog Large & Medium  
Senior Neutered Dog Large & Medium

### Bibliografía

- Sandøe P et al. *Canine and feline obesity: a One Health perspective.* Vet Rec 2014; 175:610-616.
- Blanchard G et al. *Prévention de l'obésité des carnivores domestiques.* Le Point Vétérinaire 2001 Mar; 32 (213):23-25.

AP900152 · Diciembre 2020

VETERINARY<sup>®</sup>  
**HPM**  
NEUTERED



## CONSEJOS PARA CUIDAR LA SALUD DE TU PERRO ESTERILIZADO



Virbac

Virbac

# 4 SENCILLOS PASOS PARA CONTROLAR EL PESO DE TU PERRO ESTERILIZADO



## 1 ESCOGE UN ALIMENTO ADAPTADO A SUS NUEVAS NECESIDADES

### AUMENTAR LA SENSACIÓN DE SACIEDAD

- > Elevado contenido proteico.
- > Alto aporte de fibra.



### REDUCIR EL CONTENIDO ENERGÉTICO

- > Elevado contenido proteico.
- > Bajo contenido en grasa.



Tu perro tiene tendencia a comer más y necesita un alimento capaz de

Un carnívoro necesita un alimento que aporte



Tu perro consume menos energía y necesita un alimento capaz de

### CONSERVAR LA MASA MUSCULAR

- > Elevado contenido proteico.



### QUEMAR LAS CALORÍAS DIGERIDAS

- > Elevado contenido proteico.



## 3 ANIMA A TU PERRO A HACER EJERCICIO

La falta de ejercicio contribuye al aumento de peso. La proporción de perros con exceso de peso que viven en apartamentos es mayor que la de perros que viven en el exterior.

No obstante, a menudo la vida en el exterior no es estímulo suficiente para que tu perro haga por él mismo el ejercicio que necesita. Haz, por lo menos, **30 minutos de ejercicio** con él cada día.



## 2 CONTROLA LA RACIÓN DIARIA DE ALIMENTO

El 20% de los dueños alimentan a sus perros sin medir la cantidad, pero la ración diaria de alimento debe ser **medida con cuidado** respetando las pautas recomendadas por tu veterinario. Calcula la ración con precisión usando una taza medidora o, mejor aún, pesándola con una báscula de cocina. Unos gramos de más cada día pueden tener un gran impacto en el equilibrio calórico final, especialmente si se trata de una raza pequeña.



## 4 COMPRUEBA REGULARMENTE LA CONDICIÓN CORPORAL\* DE TU PERRO

Para valorar la condición corporal de tu mascota, palpa suavemente la zona de las costillas y luego compara con la siguiente guía.



### PERROS CON SOBREPESO

Las costillas se parecen a la parte más carnosa de la palma de tu mano.



### PERROS DELGADOS

Las costillas se parecen al tacto de los nudillos cuando cierras tu mano en un puño.



### PERROS CON PESO IDEAL

Las costillas se parecen al dorso de tu mano cuando está doblada.

\*La condición corporal es la evaluación de la cantidad de grasa corporal que tiene tu mascota.