

# Consejos para el buen manejo del Transportín y Evitar el Estrés al llegar a la consulta

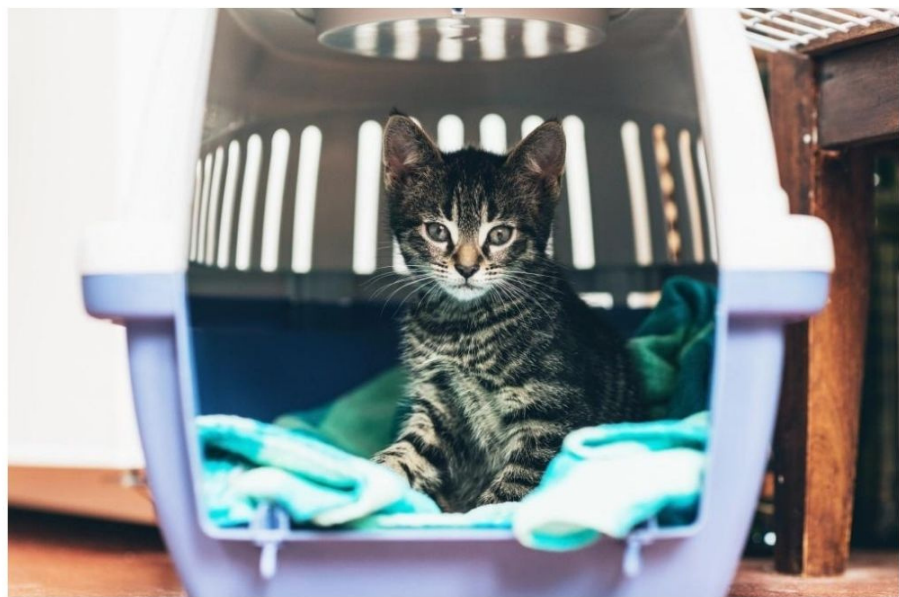
Lava bien el transportín con detergentes enzimáticos para quitar los olores de las anteriores visitas



Saca el transportín días antes para que sea parte del mobiliario de la casa ... y no se tema lo peor al verlo.



Pon una mantita que sea cómoda, que la asocie con relax, y llévala al veterinario.



Cubre el transportín con una manta o tela y así evitarás que se estrese al ver personas y/u otros animales.



Aplica feromonas en spray dentro del transportín y en el coche, en la zona donde se colocará el transportín, un rato antes del desplazamiento .





No le des de comer antes del desplazamiento, y evitarás que vomite en caso de mareo



**Cuidamos de la salud y el bienestar de las mascotas**



  965750117  
[www.veterinariaelverger.es](http://www.veterinariaelverger.es)