

# GUIA DE ADAPTACIÓN PARA ANIMALES DE ACOGIDA



El acto de acogida que estás realizando es de enorme valor para el animal que ha pasado por situaciones difíciles.

Para que la experiencia sea positiva tanto para él como para ti, compartimos una serie de recomendaciones que pueden facilitar su adaptación y bienestar.

## ENTORNO SEGURO Y TRANQUILO

**Crea un espacio seguro donde el peludo pueda descansar y se sienta protegido**

Los gatos prefieren lugares elevados, además les encantan los escondites como las cajas.

En cambio a los perros les encantan los rincones acogedores



**El uso de feromonas y nutracéuticos puede ayudar a reducir el estrés en su adaptación.**

## **X**EVITA INTERACCIONES INNECESARIAS:

Es importante permitir que el animal se acomode a su nuevo entorno sin someterlo a demasiados estímulos que puedan aumentar su estrés.

Evita bañarlos, manipularlo excesivamente o poner y quitar arneses durante los primeros días a menos que sea necesario.

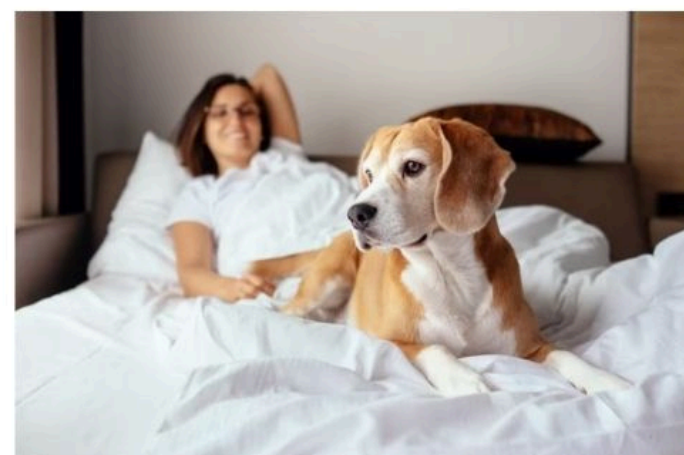


## RUTINA Y ESPACIO

**Establece horarios de alimentación y descanso.**



**Dale tiempo para adaptarse y evita forzar el contacto físico excesivo**

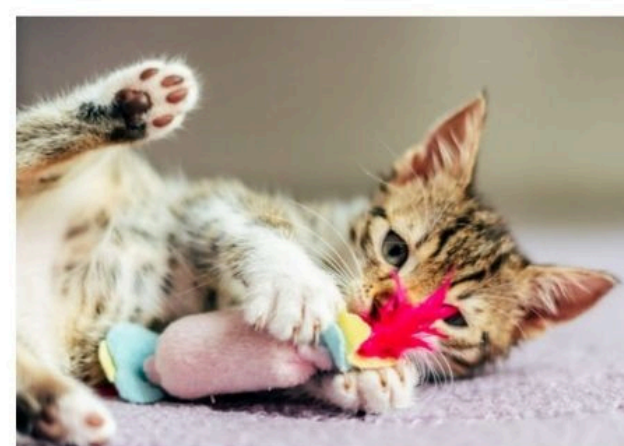


Es mejor que el animal se acerque a su ritmo y que la relación de confianza crezca de forma gradual.

## ACTIVIDADES Y JUEGOS

**Tanto los perros como los gatos se benefician de actividades que les ayuden a reducir el estrés.**

Los perros disfrutan de juguetes de olfato, masticación o interactivos



Para los gatos, los rascadores, juguetes simuladores de caza y juguetes interactivos son ideales

Dedica 10-15 minutos al día a juegos tranquilos en los que puedas observar qué le agrada al animal y adaptarte a su ritmo.

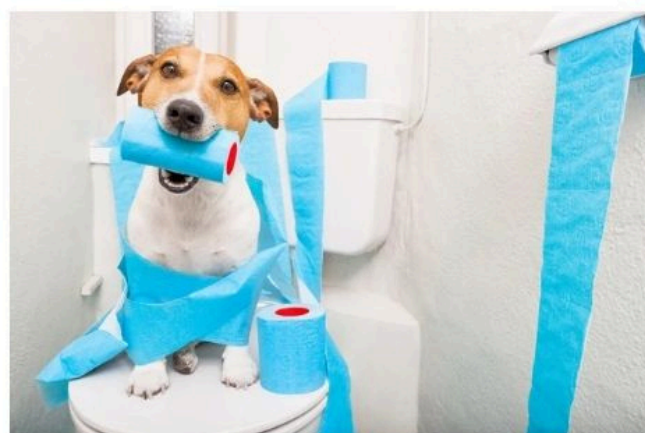
Observa su comportamiento y consulta al veterinario si notas señales de estrés.

## **REVISIONES Y CUIDADOS VETERINARIOS**

Vigila cualquier signo de malestar y consulta al veterinario si es necesario.



Los cambios de ambiente pueden afectar el sistema digestivo, por lo que podrían ser útiles dietas digestivas o probióticos.



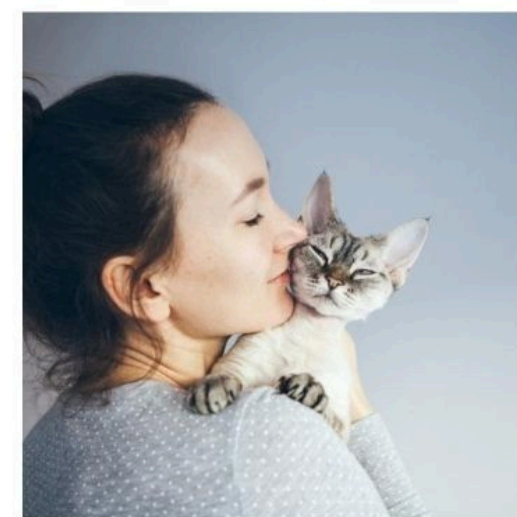
## **PREPARACIÓN PARA EL REENCUENTRO**

### **CON LA FAMILIA O ADOPCIÓN**

Facilita el proceso de adopción o reencuentro con su familia en un entorno seguro y gradual.

#### **Proceso de adopción:**

Cuando el animal esté listo, se evaluará si es apto para la adopción. Asegurar que la nueva familia esté bien informada y cuente con apoyo es clave para su adaptación.

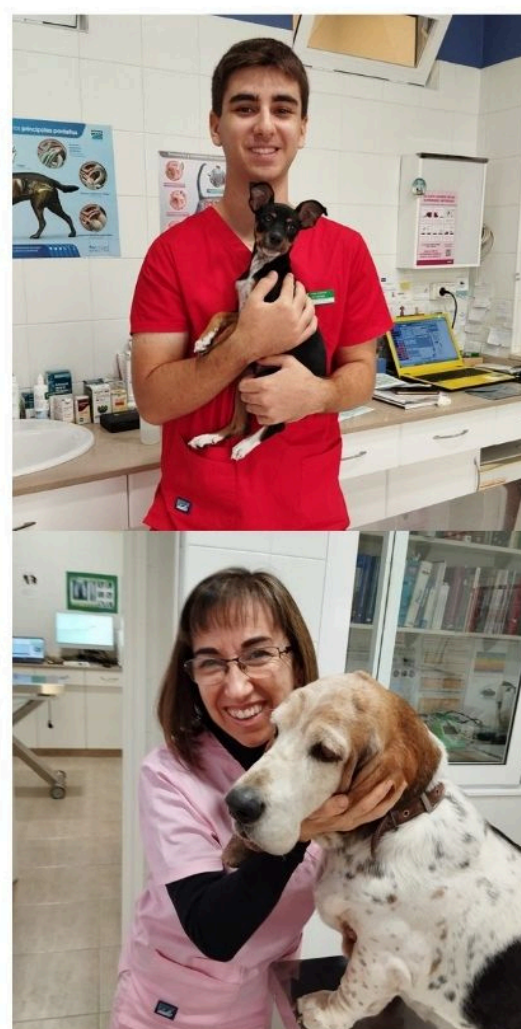


#### **Reunión con su familia original:**

Si se identifica a su familia, el reencuentro debe hacerse en un entorno controlado para facilitar su adaptación.



**Desde CENTRE VETERINARI EL VERGER y CONSULTORI VETERINARI GATA , te ofrecemos información y recursos sobre cómo reconocer signos de estrés, crear un entorno adecuado y fomentar su adaptación.**



**Agradecemos profundamente tu generosidad y dedicación en el cuidado de animales necesitados.**



965750117

[www.veterinariaelverger.es](http://www.veterinariaelverger.es)